

1. Siedzibą Inspektoratu jest miasto Pruszków.
2. Terytorialny zasięg działania Inspektoratu jest to obszar miejscowo właściwy dla miast i gmin wchodzących w skład powiatów województwa mazowieckiego:
 - a) pruszkowskiego;
 - b) grodziskiego.

§ 3.

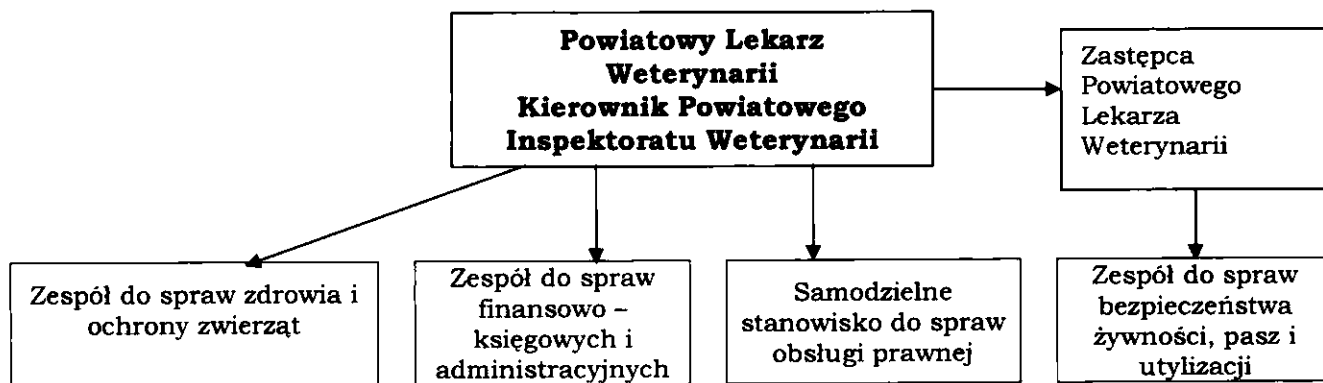
Inspektorat stanowi aparat pomocniczy Powiatowego Lekarza Weterynarii, jako kierownika Powiatowej Inspekcji Weterynaryjnej.

Rozdział 2

Struktura organizacyjna Powiatowego Inspektoratu Weterynarii

§ 4.

Schemat organizacyjny Powiatowego Inspektoratu Weterynarii



§ 5.

1. Powiatowy Lekarz Weterynarii wykonuje zadania przy pomocy Zastępcy Powiatowego Lekarza Weterynarii.
2. W przypadku nieobecności lub nieobsadzenia stanowiska Powiatowego Lekarza lub czasowej niemożności wykonywania przez niego obowiązków, działalnością Inspektoratu kieruje Zastępca Powiatowego Lekarza.
3. Zakres zastępstwa rozciąga się na wszystkie kompetencje Powiatowego Lekarza Weterynarii z wyłączeniem rozwiązywania stosunku pracy, zmian wynagrodzenia,